

REGIONE PIEMONTE	PROVINCIA DI CUNEO
COMUNITA' MONTANA	VALLE MAIRA
COMUNE DI CANOSIO	
PIANO REGOLATORE GENERALE INTERCOMUNALE	

VARIANTE N.5	settembre 2020
TAVOLA: 5bis	
CARTA DEL RETICOLO IDROGRAFICO E DEI DISSESTI DEL PAI PRINCIPALI BORGATE	
SCALA 1: 2.000	

PROGETTO DEFINITIVO - Leggi regionali 3 e 17 del 2013
 Approvato con deliberazione della Giunta Comunale n. 24 del 26.09.2020

IL RESPONSABILE DEL PROCEDIMENTO Geom. Roberto GARNERO	IL SEGRETARIO COMUNALE Dott.ssa Giuseppa DI RAIMONDO	IL SINDACO VALLERO Domenico
---	---	--------------------------------

Redatto da:
 Dott. Geol. Viada Eraldo
 Tetto Chiappello 21D - Robilante (CN)
 cell. 3404917357

LEGENDA

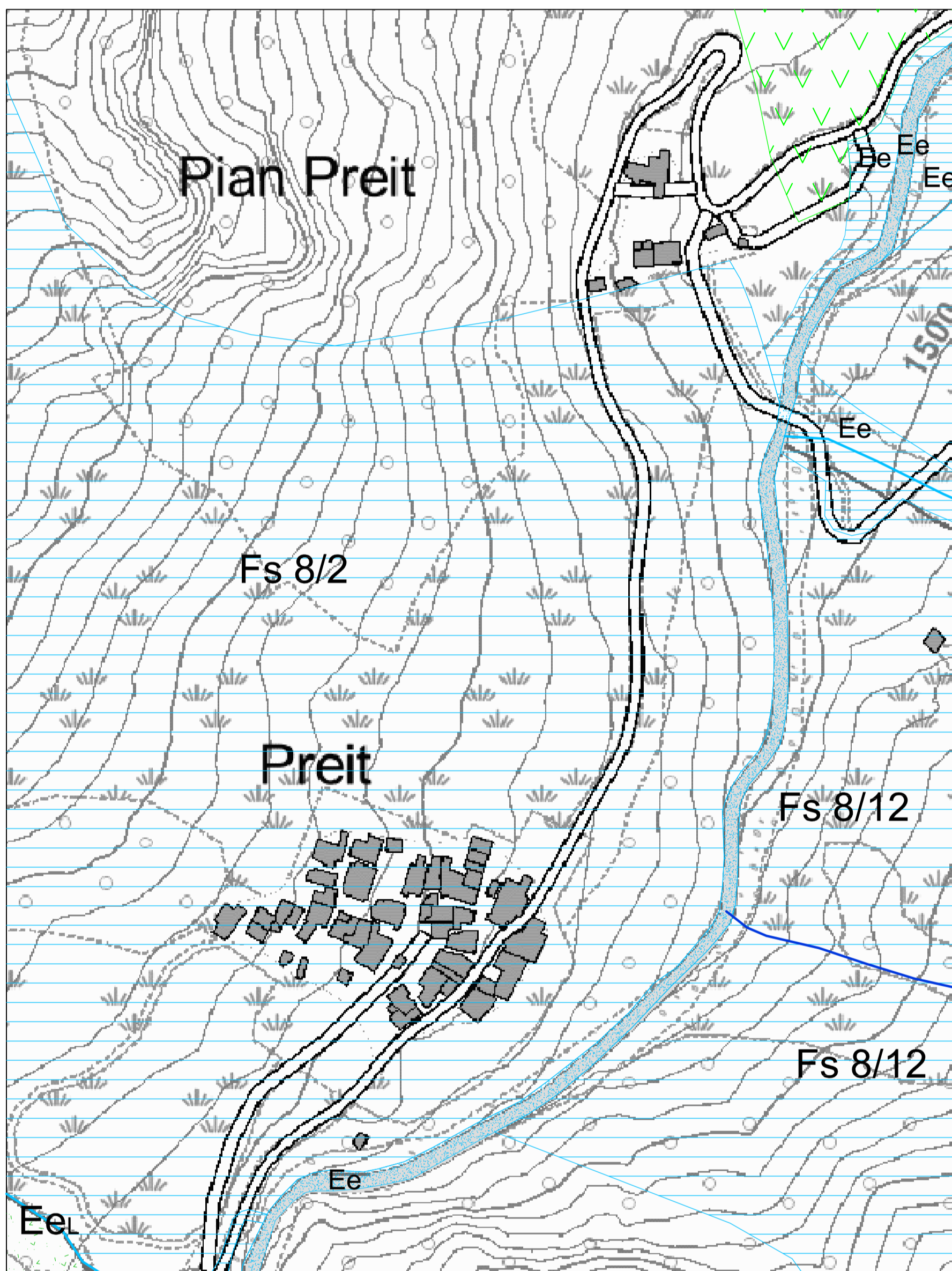
DINAMICA DEI VERSANTI

- Frane attive (Fa)
- Frane quiescenti (Fq)
- Frane stabilizzate (Fs)

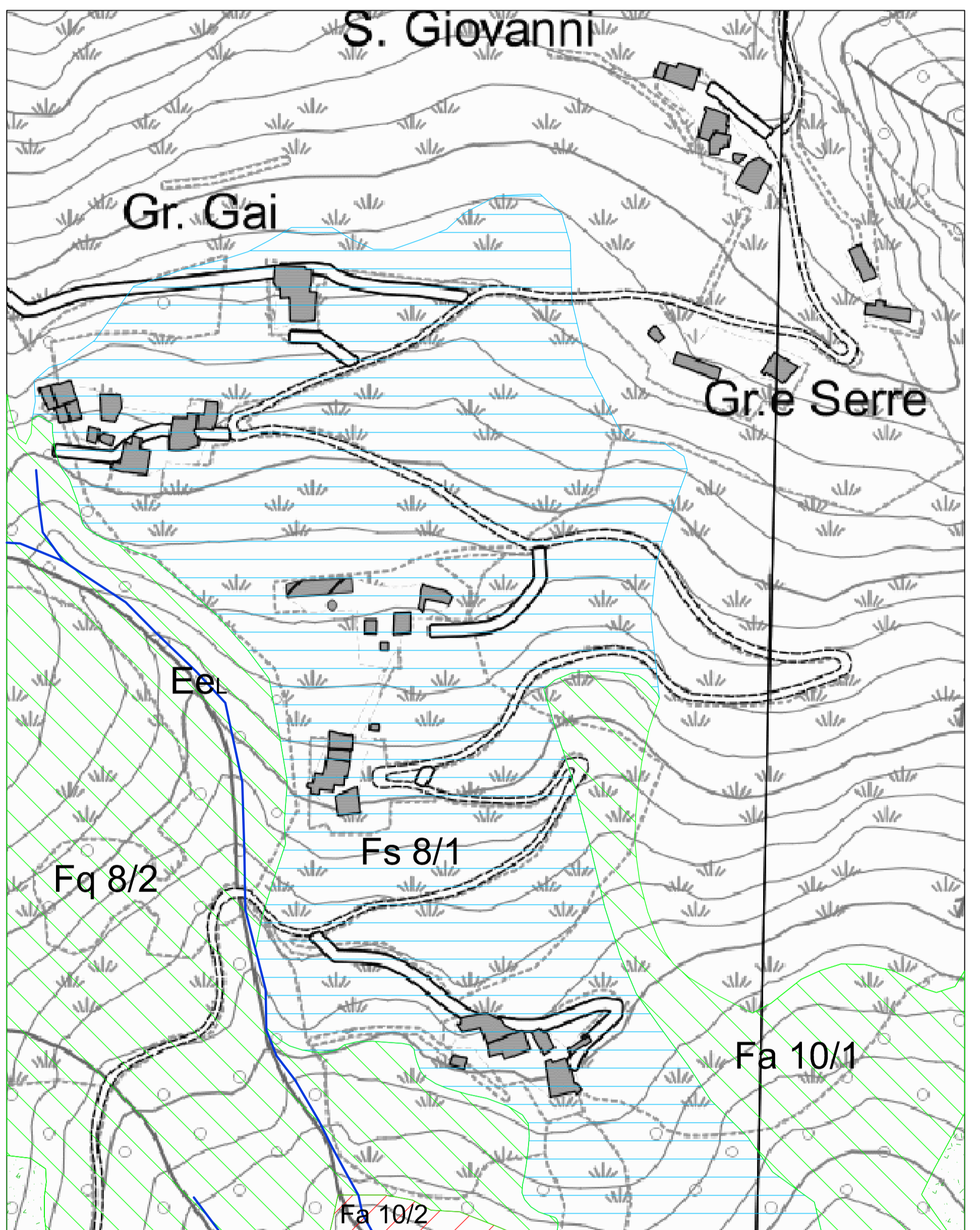
DINAMICA DELLE ACQUE SUPERFICIALI

- Alveo ordinario del reticolo idrografico principale (da base BDRE) e secondario, bacini lacustri. Legenda PAI: Area a pericolosità molto elevata (Ee) e Processi lineari con pericolosità molto elevata (Ee.)
- Alvei del reticolo idrografico minore caratterizzati da stabilità e percorsi da deflussi a carattere perenne o discontinuo
- Area a pericolosità molto elevata (Ee) esposte alla dinamica torrentizia. Alvei di piena e aree potenzialmente esondabili sulla base di criteri morfologici. Aree esposte a fenomeni di esondazione con tempo di ritorno di 20 anni (Tr20) sulla base di criteri idraulici (verifiche idrauliche)
- Area a pericolosità elevata (Eb) esposte alla dinamica torrentizia. Aree esposte a fenomeni di esondazione con tempo di ritorno di 200 anni (Tr200) sulla base di criteri idraulici (verifiche idrauliche)
- Area a pericolosità media o moderata (Em) esposte alla dinamica torrentizia. Aree esposte a fenomeni di esondazione con tempo di ritorno di 500 anni (Tr500) sulla base di criteri idraulici (verifiche idrauliche)
- Limite esterno aree esposte a fenomeni di esondazione per eventi di piena con tempi di ritorno di 20 anni (delimitate secondo criteri idraulici). Legenda PAI: limite esterno fascia Ee
- Limite esterno aree esposte a fenomeni di esondazione per eventi di piena con tempi di ritorno di 200 anni (delimitate secondo criteri idraulici). Legenda PAI: limite esterno fascia Eb
- Limite esterno aree esposte a fenomeni di esondazione per eventi di piena con tempi di ritorno di 200 anni (delimitate secondo criteri idraulici). Legenda PAI: limite esterno fascia Em
- Area di conoide attivo parzialmente protetto (Cp)
- Area di conoide non recentemente riattivato o completamente protetto (Cn)

PREIT E PIAN PREIT



GRANGE SERRE, GAI, SAN GIOVANNI



CANOSIO

