

REGIONE PIEMONTE	PROVINCIA DI CUNEO
COMUNITA' MONTANA	VALLE MAIRA
<b>COMUNE DI CANOSIO</b>	
PIANO REGOLATORE GENERALE INTERCOMUNALE	

VARIANTE N.5	settembre 2020
<b>TAVOLA: 4bis</b>	
CARTA GEOMORFOLOGICA E DEI DISSESTI PRINCIPALI BORGATE	SCALA 1: 2.000

PROGETTO DEFINITIVO - Leggi regionali 3 e 17 del 2013  
 Approvato con deliberazione della Giunta Comunale n. 24 del 26.09.2020

IL RESPONSABILE DEL PROCEDIMENTO Geom. Roberto GARNERO	IL SEGRETARIO COMUNALE Dott.ssa Giuseppa DI RAIMONDO	IL SINDACO VALLERO Domenico
---	---	--------------------------------

Redatto da:  
 Dott. Geol. Viada Eraldo  
 Tetto Chiappello 21D - Robilante (CN)  
 cell. 3404917357

### LEGENDA

#### DINAMICA DEI VERSANTI

- Substrato roccioso affiorante/subaffiorante e/o mascherato da orizzonti di terreni di copertura con spessore massimo dell'ordine di 2 m. (a) Settori con bassa propensione al dissesto generalmente ai pendii più acclivi; (b) Settori con elevata propensione al dissesto che interessa principalmente il substrato roccioso (distacco e rotolamento di volumi rocciosi, processi di disgregazione dell'ammasso roccioso connessi con il crioclastismo) e/o è connesso con la dinamica di acque superficiali non regimate (ruscellamento superficiale diffuso, concentrato, dilavamento)
- Settori di versante e scarpate ad acclività di variabile da moderata a elevata, ricoperti da terreni detritico-eluvio-colluviali e fluviali (con riferimento ai depositi del reticolo idrografico minore), che formano coltri con spessore generalmente superiore a 2 m, generalmente vegetate. (a) Settori con bassa propensione al dissesto; (b) settori con elevata propensione al dissesto che interessa la coltre di terreni di copertura (processi di soffiamento puntuali, geliflusso) e/o è connessa con la dinamica di acque superficiali non regimate (ruscellamento diffuso e/o concentrato con processi erosivi)
- Superfici di terrazzi alluvionali e relative scarpate (altezza < 3 m) non esondabili
- Settori di versante subpianeggianti o moderatamente acclivi generalmente stabili in riferimento alla dinamica gravitativa e delle acque superficiali
- Frane attive (Fa)
- Frane quiescenti (Fq)
- Frane stabilizzate (Fs)

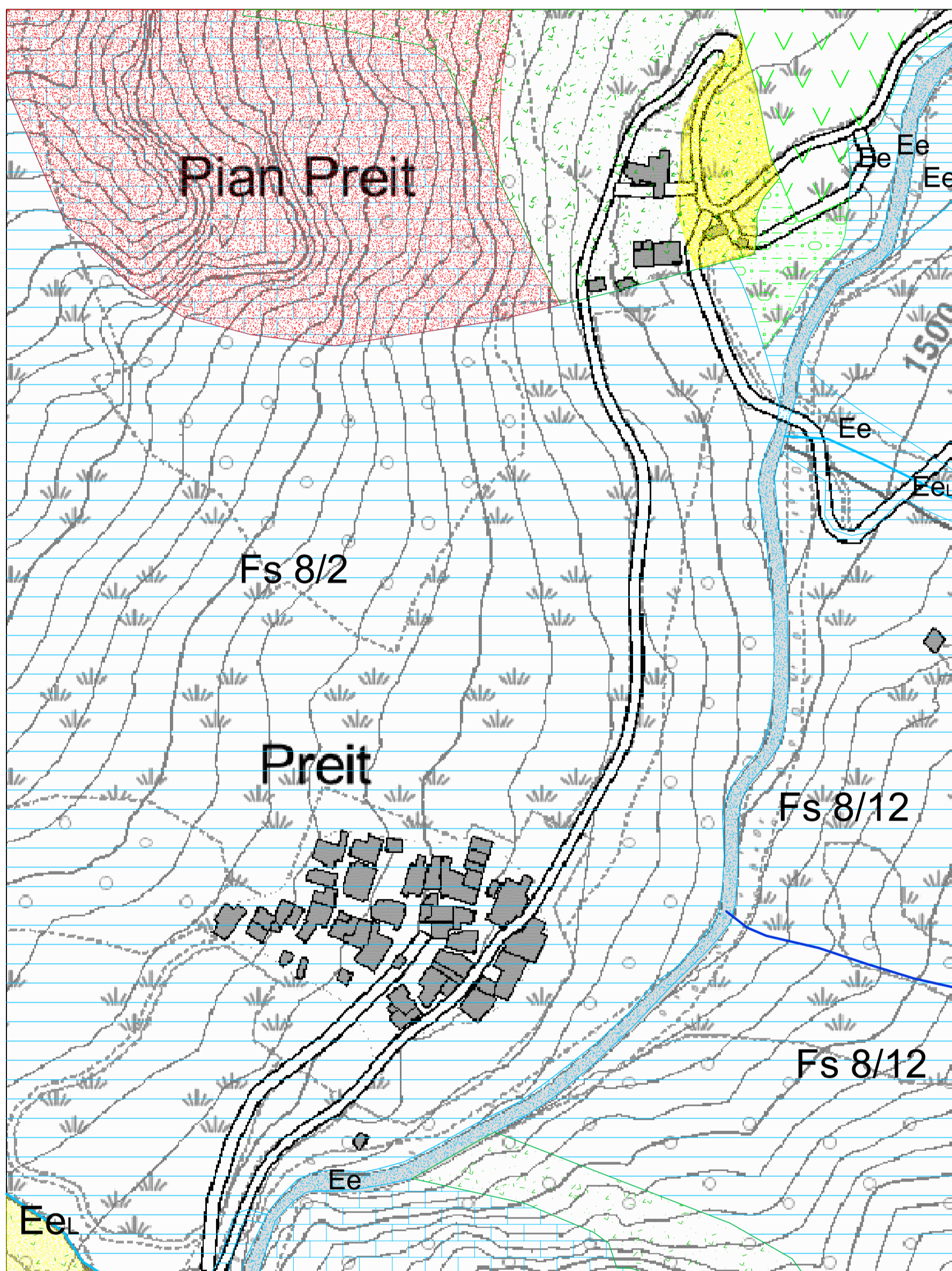
#### DINAMICA DELLE ACQUE SUPERFICIALI

- Alveo ordinario del reticolo idrografico principale (da base BDTRE) e secondario, bacini lacustri. Legenda PAI: Aree a pericolosità molto elevata (Ee) e Processi lineari con pericolosità molto elevata (Ee).
- Aree a pericolosità molto elevata (Ee) esposte alla dinamica torrentizia. Alvei di piena e aree potenzialmente esondabili sulla base di criteri morfologici. Aree esposte a fenomeni di esondazione con tempo di ritorno di 20 anni (Tr20) sulla base di criteri idraulici (verifiche idrauliche)
- Aree a pericolosità elevata (Eb) esposte alla dinamica torrentizia. Aree esposte a fenomeni di esondazione con tempo di ritorno di 200 anni (Tr200) sulla base di criteri idraulici (verifiche idrauliche)
- Aree a pericolosità media o moderata (Em) esposte alla dinamica torrentizia. Aree esposte a fenomeni di esondazione con tempo di ritorno di 500 anni (Tr500) sulla base di criteri idraulici (verifiche idrauliche)
- Limite esterno aree esposte a fenomeni di esondazione per eventi di piena con tempi di ritorno di 20 anni (delimitate secondo criteri idraulici). Legenda PAI: limite esterno fascia Ee
- Limite esterno aree esposte a fenomeni di esondazione per eventi di piena con tempi di ritorno di 200 anni (delimitate secondo criteri idraulici). Legenda PAI: limite esterno fascia Eb
- Limite esterno aree esposte a fenomeni di esondazione per eventi di piena con tempi di ritorno di 200 anni (delimitate secondo criteri idraulici). Legenda PAI: limite esterno fascia Em
- Alvei del reticolo idrografico minore caratterizzati da stabilità e percorsi da deflussi a carattere perenne o discontinuo
- Area di conoide attivo parzialmente protetto (Cp)
- Area di conoide non recentemente riattivato o completamente protetto (Cn)
- Principali e più significativi cigli di scarpate connesse con l'erosione fluviale

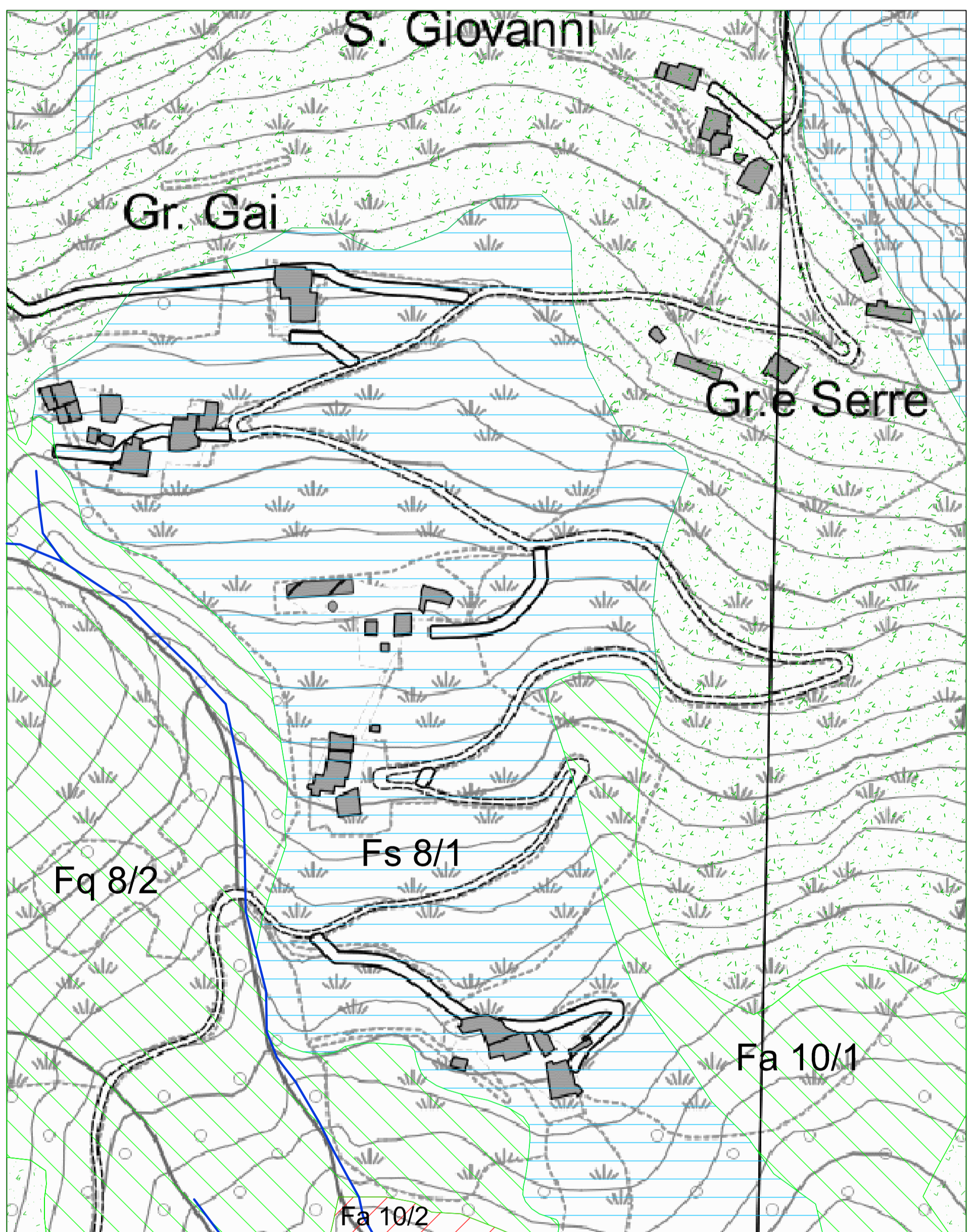
#### MORFOLOGIA ANTROPICA

- Riperti e sbancamenti

PREIT E PIAN PREIT



GRANGE SERRE, GAI, SAN GIOVANNI



CANOSIO

